

pavimenti citronella

Pavimenti Citronella è il prodotto detergente specifico per pavimenti ad azione repellente, ideale per la pulizia giornaliera di tutti i tipi di pavimenti, interno o esterni. Il suo PH neutro permette al prodotto di agire rapidamente sui grassi organici. L'estratto di citronella conferisce un'azione repellente naturale che aiuta a tenere lontani gli insetti striscianti come formiche, scarafaggi, ragni, lombrichi.

MODALITA' D'USO

Per detergere pavimenti diluire 50/80 ml di prodotto in 5 lt di acqua e utilizzare panno o mop in cotone ben strizzato. Può essere utilizzato anche nelle macchine lavapavimenti.

COMPOSIZIONE

Tra 5-15%. tensioattivi anionici, tensioattivi non ionici <5% betaina, , benzoato di sodio altri componenti: acqua, profumo ipoallergenico.

INCI

acqua, sodium coceth sulfate, cocamidopropyl betaine, lauryl/myristyl glucoside, potassium olivate, potassium cocoate, cocoglucoside, tetrasodium glutamate diacetate, sodium benzoate, parfume ipoallergenico


AVVERTENZE

Non ingerire. Può provocare irritazioni oculari. In caso di consultazione di un medico, tenere a disposizione il contenitore o l'etichetta del prodotto. Tenere fuori dalla portata dei bambini. In caso di contatto con gli occhi:

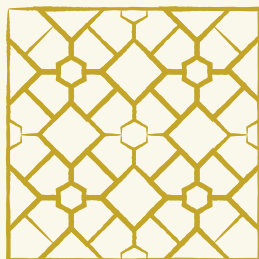
- Sciacquare accuratamente per almeno 15 minuti.
- Togliere le eventuali lenti a contatto se è agevole farlo.
- Continuare a sciacquare se l'irritazione persiste contattare immediatamente un centro antiveneni o un medico.

e 500 gr

FLACONE	TAPPO	ETICHETTA
PP 	PP 	PP 
PLASTICA		
RACCOLTA DIFFERENZIATA		
Verifica le disposizioni del tuo Comune. Separa le componenti e conferiscile nel modo corretto.		

e 3 kg =  x6

SCATOLA	ETICHETTA	SACCA	RUBINETTO
PAP 	PP 	PP 	PP 
CARTA	PLASTICA		
RACCOLTA DIFFERENZIATA			
Verifica le disposizioni del tuo Comune. Separa le componenti e conferiscile nel modo corretto.			



MADE IN ITALY

Prodotto nel:
Laboratorio REA AO79966

Distribuito da:
ETNA WELLNESS SRL
Via Carlo Alberto dalla Chiesa, 5
95032 - Belpasso (CT)

